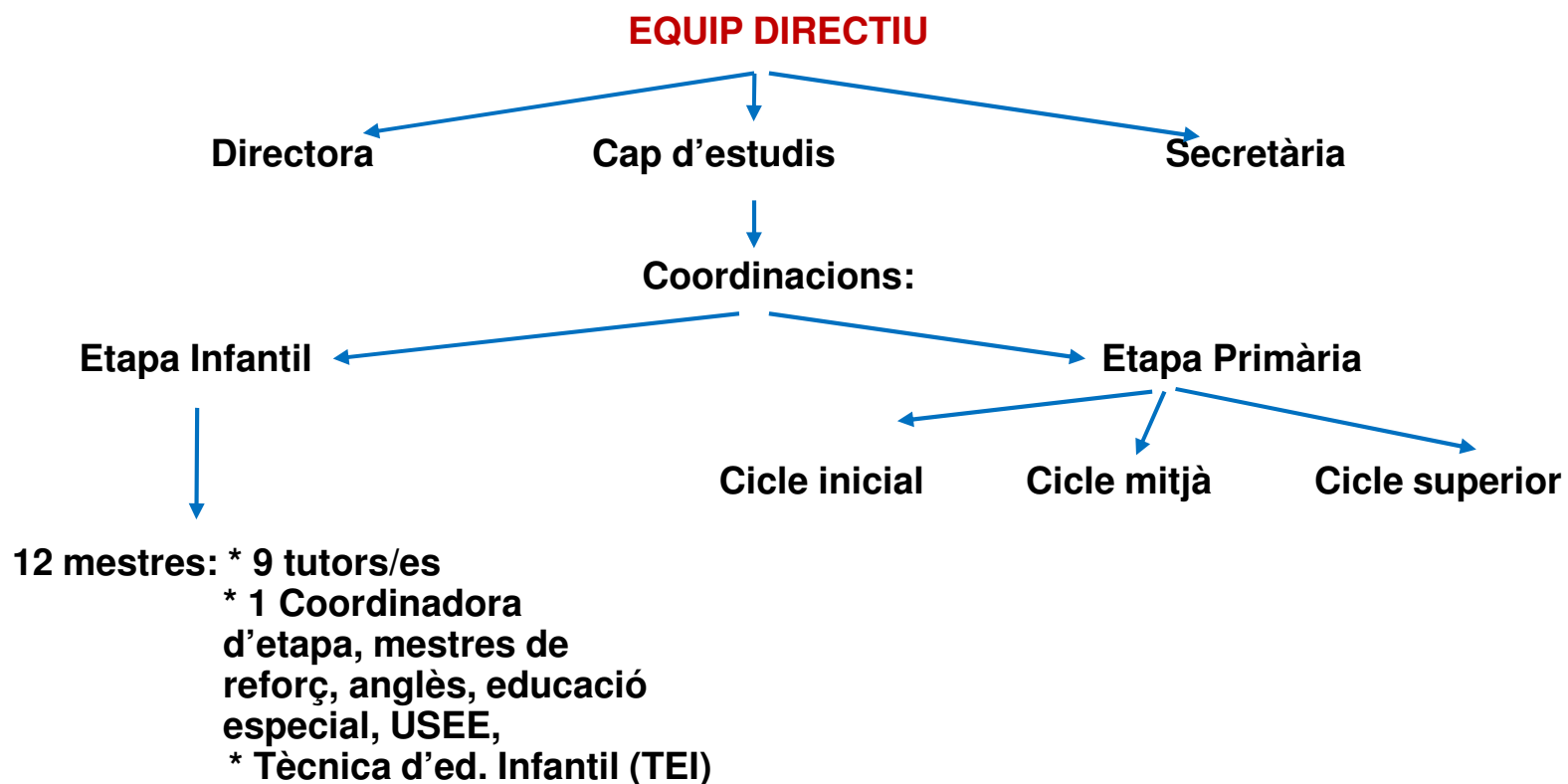




ESCOLA BISBAT D'ÈGARA

Reunió de pares i mares de P3

ORGANIGRAMA



OBJECTIU

- **L'objectiu de l'escola és la formació global dels alumnes.**
- **Es fomenta una bona convivència entre tota la comunitat educativa.**
- **A cada nivell, treballem per assolir els mateixos objectius, amb la mateixa metodologia. (coordinació per nivells i cicles)**
- **Treballem amb igualtat de recursos a totes les aules i grups d'alumnes, tenint en compte les necessitats de cadascú.**
- **Lluitem per aconseguir ALUMNES COMPETENTS, no competitius!**
- **Des de l'escola i des de casa evitarem comentaris que fomentin la competitivitat entre companys i entre grups. (importància dels models)**
- **L'Educació és una tasca compartida i ens cal caminar en la mateixa direcció. (carta de compromís)**

NORMATIVA GENERAL

(www.escolabisbategara.cat)

- **Horari:**

De 9:00 a 12:30 i de 15:00 a 16:30

- **Assistència i puntualitat.**

L'horari de les portes per a l'entrada dels alumnes és:

Al matí s'obre a les 9:00 h. i es tanca a les 9:10 h.

A la tarda s'obre a les 15:00 h. i es tanca a les 15:05 h.

A la sortida de la tarda s'obre a les 16:25 h.

- **Relació família escola:**

Entrevistes

Informes: febrer i juny

NORMATIVA GENERAL

□ CALENDARI PER QUADRIMESTRES

- 1r quadrimestre: setembre - gener.
- 2n quadrimestre: febrer - juny.

Sortides i activitats en centre.

- Durant el curs es fan tres sortides (només matí) i tres tallers (a l'escola).
- Es fan dues sortides de dia sencer: MNAC (Barcelona) i la Granja (Castellbisbal).
- Cal haver signat l'autorització i entregar-la als/les tutors/es per a poder fer les activitats i sortides.
- Si cal fer pagament de la sortida, s'ha d'entregar el comprovant de pagament als/les tutors/es, abans de la sortida.

NORMATIVA GENERAL



- Malalties
- Accidents
- Aniversaris i celebracions.
- Menjador (recollida en horari de menjador)
- Secretaria
 - Horari d'atenció al públic: Matins de 9 a 10.30h i tardes de 16 a 17h.

NORMATIVA ESPECÍFICA

- Bata
 - Roba còmoda
 - Psicomotricitat
 - Esmorzars:
 - esmorzar de fruita els dimecres
 - la resta de dies petit esmorzar
 - El got
 - P3 roba de recanvi
 - 2 paquets de tovallolletes i 1 de mocadors
 - Quota de material: material socialitzat.
 - Relació família-escola:
 - **Carpeta viatgera**
- tireta llarga i nom

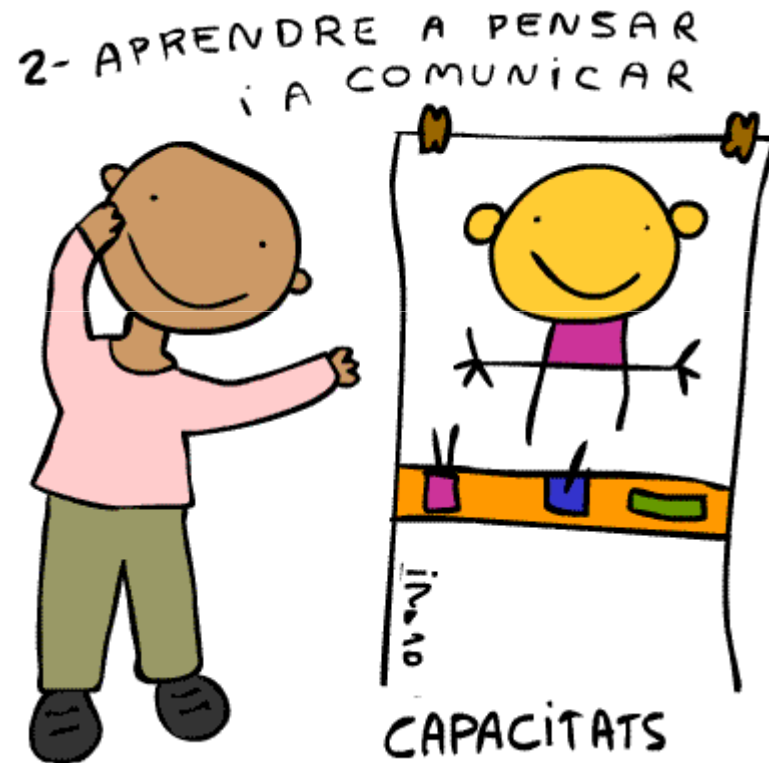
CARACTERÍSTIQUES ESPECÍFIQUES DE L'EDAT

De grans activitats motrius	→	A una coordinació més precisa en els moviments i en tot el que fa
De la satisfacció immediat dels seus desitjos	→	A la comprensió de una determinada activitat s'anteposa a una altre
Del joc en "paral·lel" amb l'altre	→	Al joc en comú amb els altres, amb la presència organitzadora de l'adult.
Del sentit del "jo"	→	A començar a tenir capacitat d'entendre el "nosaltres".
De la dependència total de l'adult	→	A una certa autonomia.

CAPACITATS (4 EIXOS)



CAPACITATS (4 EIXOS)



CAPACITATS (4 EIXOS)



CAPACITATS (4 EIXOS)

4- APRENDRE A CONVIURE
I A HABITAR EL MÓN



CURRÍCULUM



Àrea 1: Descoberta d'un mateix i dels altres

- Treball del cos: Control i domini de les possibilitats del propi cos, imatge global, parts de la cara, principals parts del cos i característiques diferencials.
- Els sentiments i les emocions bàsiques pròpies i dels altres, i la seva expressió corporal.
- Necessitats bàsiques del cos humà.
- Els hàbits personals i de treball.

CURRÍCULUM



Àrea 2: Descoberta de l'entorn

- Conèixer aspectes del nostre entorn proper a través del treball de les estacions de l'any, les festes populars, l'escola, la família i els animals de granja.

CURRÍCULUM

Àrea 3: Comunicació i Llenguatges

- Llenguatge verbal: contes, poemes, cançons.
 - Reconèixer el seu nom i d'alguns dels seus companys.
 - Iniciar-se en l'escriptura del seu nom (últim trimestre)

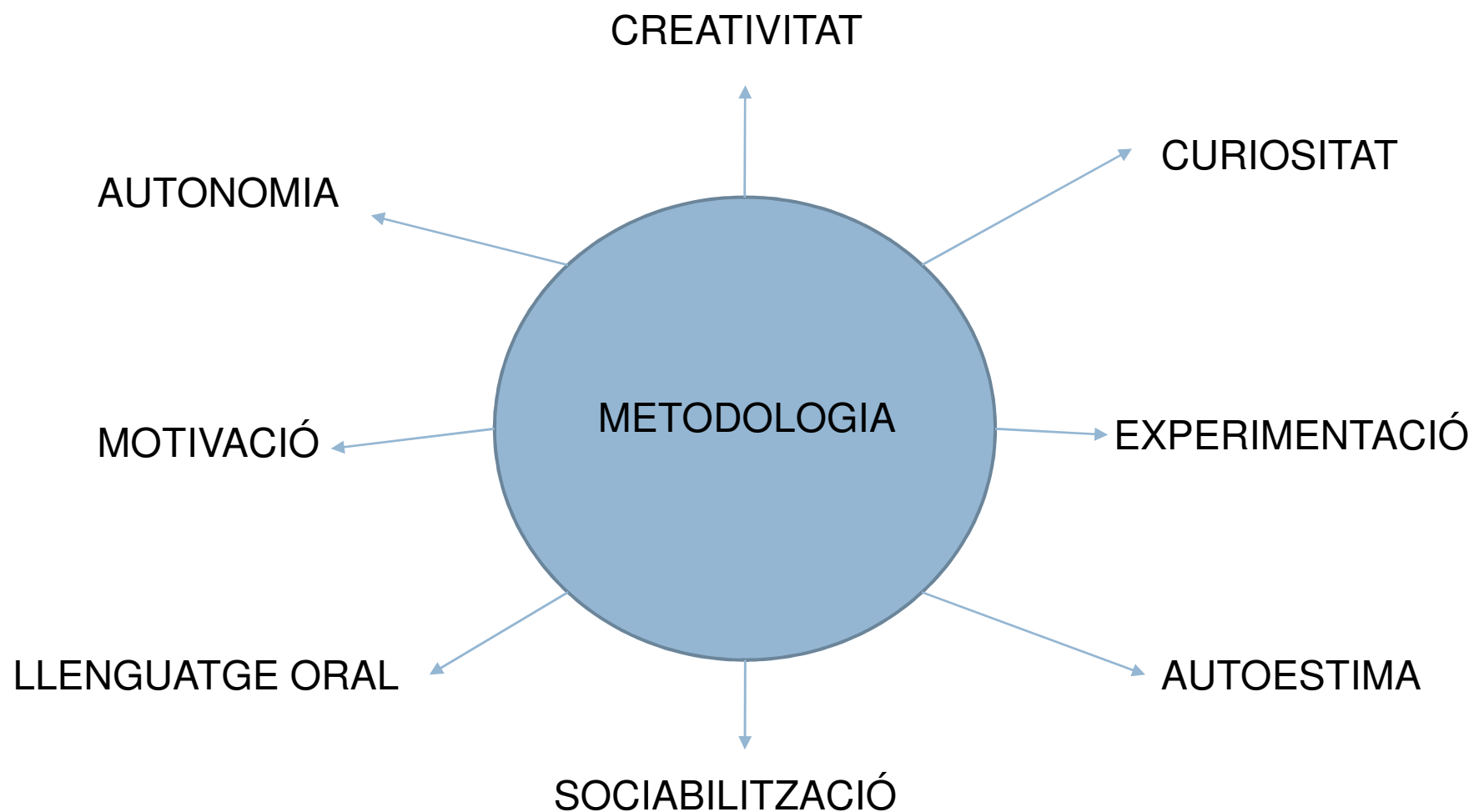
- Llenguatge matemàtic:
 - Numeració: 1, 2, 3.
 - Lògica matemàtica: seriacions i classificacions.
 - Geometria: cercle, quadrat i triangle.
 - Mesura: comparar longituds molt diferents.

- Llenguatge musical: danses, cançons, audicions.

- Llenguatge plàstic: coneixement dels colors, materials i artistes, i gaudir de la manipulació i ús de diferents tècniques i estris plàstics.



REFLEXIÓ PEDAGÒGICA



MESURES D'ATENCIÓ A LA DIVERSITAT

- **Aula de NEE. El suport es dona dins de l'aula ordinària o bé a l'aula d'ed. especial. 3 mestres d'educació especial.**
- **USEE. Unitat de Suport a l'Educació especial.1 mestra d'educació especial i 1 educadora.**
- **Escola inclusiva: implica que tots els nens i nenes de la nostra escola aprenguin junts independentment de les seves condicions personals, socials o culturals, inclosos aquells que presenten dificultats.**

ALTRES INFORMACIONS D'INTERÈS



- **Carta de compromís**

- **Jornades esportives**

- **AMPA** (www.ampabisbatdegara.com)
 - **Telèfon: 673081221**
 - **Delegats de classe**